



*Nozzles designed to fuel tomorrow's clean energy vehicles*

# 卡特(JC CARTER) LNG 加液枪及配件





## 整个加注过程仅5分钟甚至更短时间!

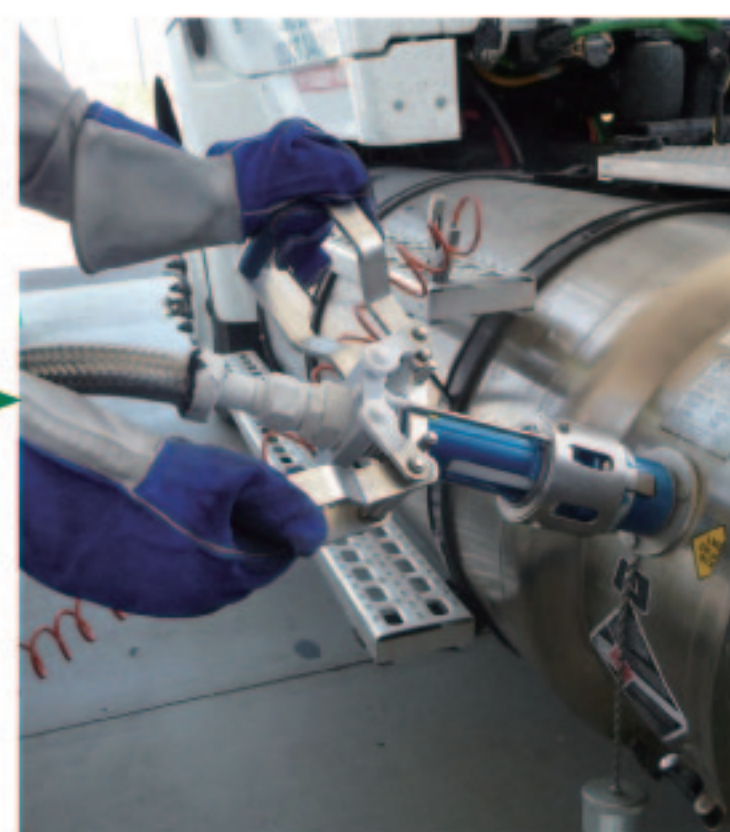
采用专利“破冰”(Ice Breaker™)技术的 JC Carter 加液枪可与加注口快速对接或断开，整个加注过程仅5分钟或更短时间！每天加注的车辆增加了，加气站创收更高。



1) 车辆到达LNG加注站



2) 做好加注准备



3)将加液枪手柄推向车辆方向



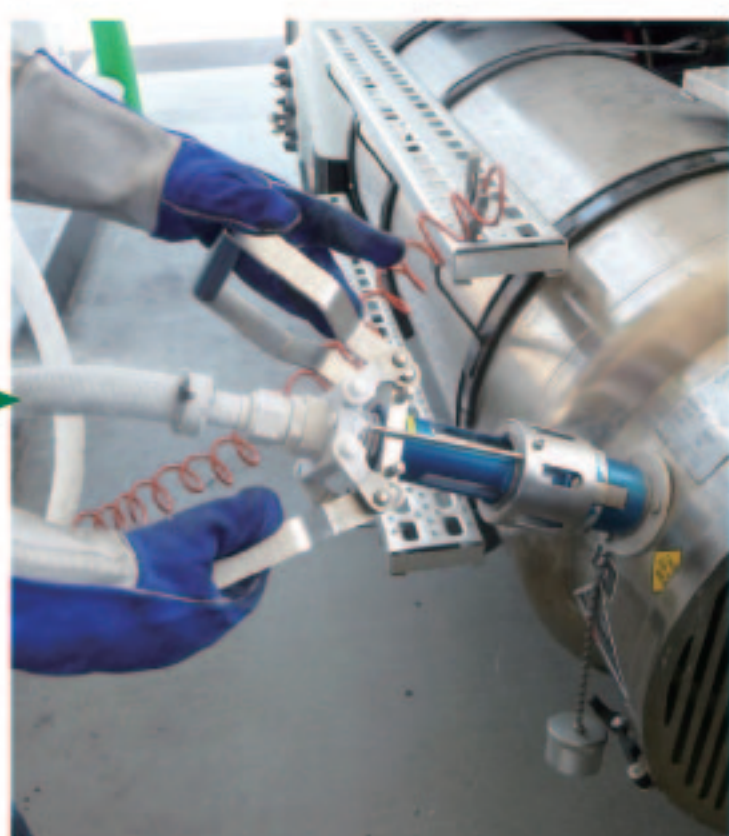
6) “破冰”技术使加注完毕后加液枪可以迅速脱离加注口



5) 开始加注LNG



4) 将加液枪锁卡在加注口上



7) 从加注口上取下LNG加液枪



8) 将LNG加液枪对接在支架上放置



9) 车辆驶离 LNG 加注站 — 整个加注过程仅5分钟或更短时间!





广州元桑通机械设备有限公司  
Guangzhou YST Machinery Co.,Ltd



Nozzles designed to fuel tomorrow's clean energy vehicles

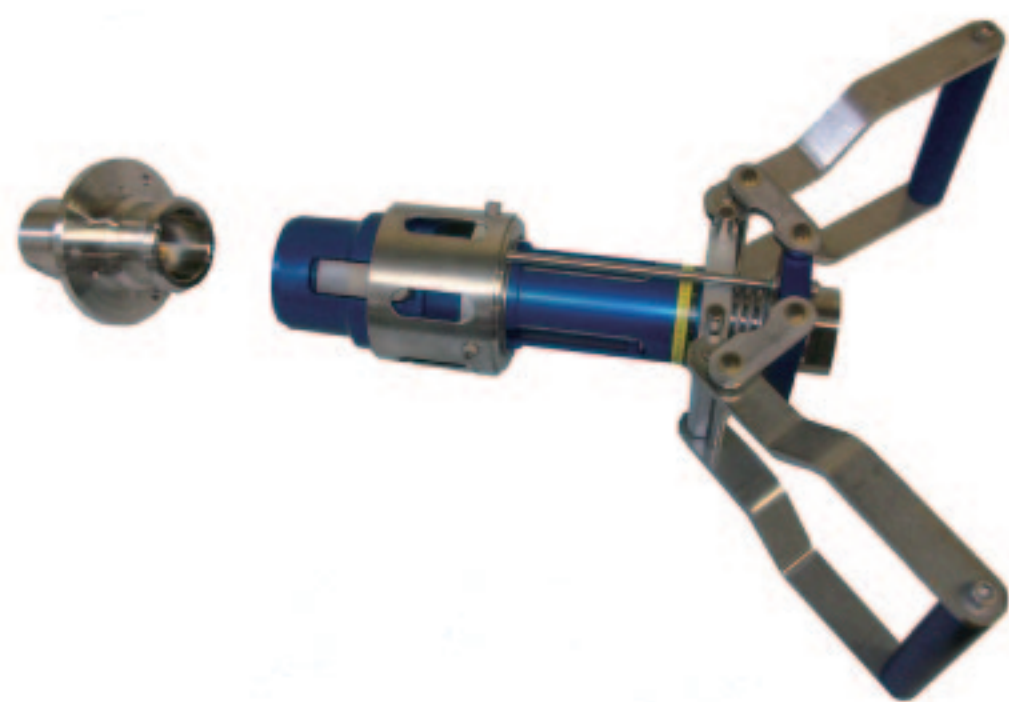
## LNG快断连接器—型号50E701(-1)加液枪和型号 62050加注口



型号 50E701(-1)  
50 GPM LNG 加液枪



型号 62050  
50 GPM LNG 加注口



LNG 加液枪和加注口

### 描述

重新设计的JC Carter LNG快断连接器设定了LNG充装领域的世界标准。具有目前最高效充液的特点，5分钟或更短时间即可完成LNG车辆的充装。凭借JC Carter专利“破冰”技术，加注后的断开完全不需要等待。任何其它品牌都不能做到如此耐久与高效。

无泄漏的加注设计、新的密封和提升设计确保操作过程安全可靠。加液枪的开启和关闭采用双把手剪刀式，加注口则是安装在LNG汽车上。为了增加安全性，加液枪和加注口都含有独立的切断阀。被意外断开时，可以防止液化天然气外流。还可以选择防尘帽以防止尘粒进入加注口。

### 产品特性

- » 专利“破冰”技术防止加注时结冰—5分钟内完成整个充装过程
- » 加注口上的压合接头使其在车辆上的安装简单易行
- » 坚固的设计、耐用的结构适合快速充装环境
- » 不用氮气吹洗操作
- » 一个动作即可完成联结的简单操作
- » 获得专利的界面密封，防止了加注过程中的泄漏

### LNG 加液枪应用

- » 兼容介质—液化天然气、甲烷、液氮、其它低温流体
- » 多用途运载车
- » 卡车
- » 垃圾车
- » 公共汽车
- » 小汽车
- » 轮渡
- » 火车



广州元桑通机械设备有限公司  
Guangzhou YST Machinery Co.,Ltd

020-84597907 [www.gzystgroup.com](http://www.gzystgroup.com)





Nozzles designed to fuel tomorrow's clean energy vehicles



广州元桑通机械设备有限公司  
Guangzhou YST Machinery Co.,Ltd

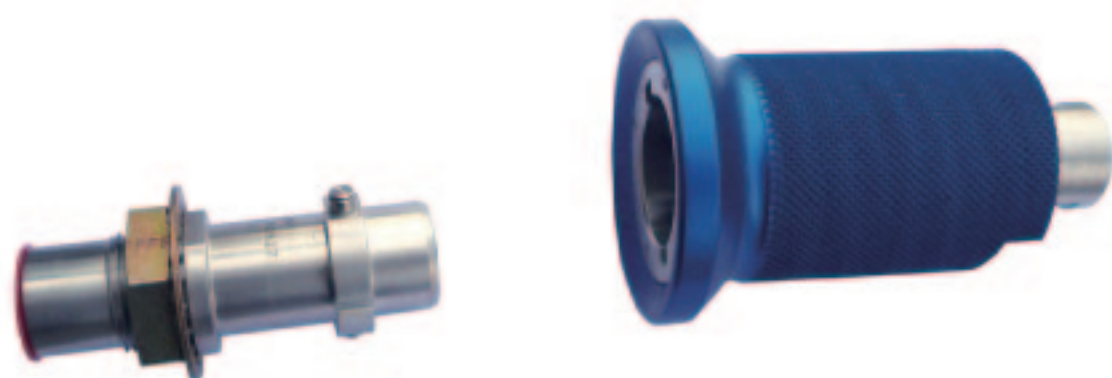
整个加注过程仅5分钟甚至更短时间!



型号 50E722  
10 GPM LNG 加液枪



型号50E721  
10 GPM LNG 加注口



LNG加液枪和加注口

## 描述

重新设计的JC Carter单线低温充装连接器，为无回气回路的加气站而设计，新的密封和提升设计确保操作过程安全可靠。加注口安装在LNG汽车上。为了增加安全性，加液枪和加注口都含有独立的切断阀。被意外分开时，可以防止液化天然气外流。

## 产品特性

- » 一个动作即可完成联结的简单操作
- » 小巧紧凑的设计
- » 获得专利的界面密封，防止了加注过程中的泄漏
- » 坚固的设计、耐用的结构适合快速充装
- » 标准组件结构，维修简单

## LNG 加液枪应用

- » 兼容介质—液化天然气、甲烷、液氮、其它低温流体
- » 可以充当公共汽车回气枪使用
- » 可以充当垃圾车回气枪使用
- » 小型LNG 车辆



广州元桑通机械设备有限公司  
Guangzhou YST Machinery Co.,Ltd

020-84597907 [www.gzystgroup.com](http://www.gzystgroup.com)





## JC Carter LNG加液枪附件

对于降低成本，延长加液枪的使用寿命，JC Carter 有两种解决方案。JC Carter 建议LNG加液枪闲置时，不要将其对接在加气机上面的加注口上。因为这样会加速加液枪的密封件及其它部件的磨损。而要使用加液枪可旋转的平衡挂钩或支架以延长加液枪使用寿命并提高加注能力。



型号 6704A64 加液枪可旋转平衡挂钩

### 型号6704A64

#### 一加液枪可旋转平衡挂钩

使用可旋转平衡挂钩可以延长加液枪的使用寿命，在其闲置时也无需对接在加注口上。与传统的放置方式相比大大降低了密封件和枪爪的磨损从而节约了成本。360度旋转令操作人员操作自如，对接与加注均不受任何限制。



#### 产品特性

- 》操作灵活的360度旋转挂钩
- 》直径3/32”的坚固钢绳
- 》可增加使用寿命的耐用复位弹簧
- 》防止软管意外收回的自动延伸锁
- 》无需任何工具即可迅速悬挂加液枪
- 》坚固的合成外壳结构，使用寿命长



型号 62271 加液枪支架

### 型号 62271 — 加液枪支架

均匀地将加液枪重量分散在支架上以延长加液枪的使用寿命。当加液枪闲置时，将其放在支架上，会减少枪爪或其它关键部件的压力。而且在支架上，提升架处于干燥的环境，也可以避免尘粒进入或污染系统。

#### 产品特性

- 》延长加液枪的使用寿命
- 》无尘对接
- 》结构坚固、寿命延长
- 》放置地点方便
- 》专为JC Carter LNG加液枪设计







Nozzles designed to fuel tomorrow's clean energy vehicles



广州元桑通机械设备有限公司  
Guangzhou YST Machinery Co.,Ltd

## JC Carter LNG加液枪附件



型号 241888  
1" LNG加液软管  
型号241887  
1/2" 回气软管

### 型号241888 — 1" LNG 加液软管

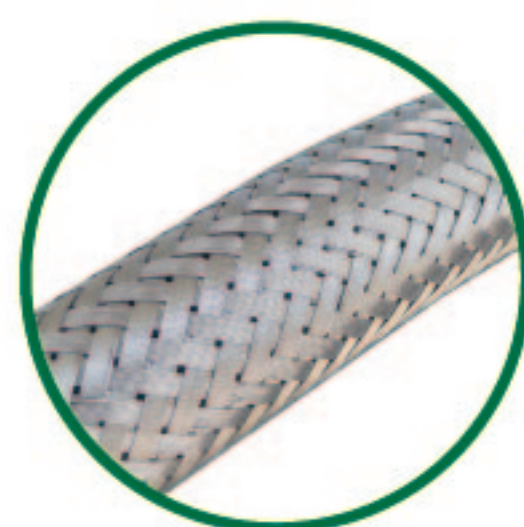
### 型号241887 — 1/2" 回气软管

专门为超低温应用设计的JC Carter LNG软管由耐久的瓦楞不锈钢制造而成。超前的结构工艺技术可以处理较高的工作压力同时也保持了软管的灵活性。

LNG软管有两种规格：1英寸的加液软管和1/2英寸的回气软管，软管有上几种不同的编织层或覆盖层可供用户选择。

### 规格

- 》最大操作压力：350 PSIG
- 》材质—304、316、321不锈钢，青铜和蒙乃尔铜镍合金
- 》提供不同的编织层，请在订购时指明
- 》提供覆盖层内衬、外层保护及防火套，请在订购时指明



型号B91546-1  
软管/加液枪转接头

### 型号 B91546-1—软管/加液枪转接头

转接头将软管与加液枪相连，特殊设计的密封无需特氟龙胶带或密封剂也无泄漏

### 产品特性

- 》37°扩口接头设计使联接简易
- 》不锈钢材质耐用持久
- 》转接头加密封防止泄漏发生



广州元桑通机械设备有限公司  
Guangzhou YST Machinery Co.,Ltd

020-84597907 www.gzystgroup.com





广州元桑通机械设备有限公司  
Guangzhou YST Machinery Co.,Ltd



Nozzles designed to fuel tomorrow's clean energy vehicles

## JC CARTER LNG 加液枪部件



型号C01491-1防尘帽

### 型号C01491-1—防尘帽

防尘帽作为JC Carter推荐的可选项，可以最大限度地保护加注系统。橡胶防尘帽盖在加注口上，可阻止尘粒进入加注系统从而防止LNG车载瓶被污染。



### 产品特性

- 》坚固的金属丝固定在加注口上，防止防尘帽丢失
- 》耐磨的橡胶结构
- 》使用简便

### 型号 83206 — 全套维修包

确保无泄漏操作，全套维修包含有必要的易损替换部件。

维修包：

- 》内密封
- 》枪爪内铜滑套
- 》外密封圈
- 》加液枪10号卡簧
- 》手柄铜垫圈
- 》内密封滑环
- 》手柄铜垫圈卡簧
- 》外密封圈铜垫



型号83206全套维修包

### 型号B891548-1 — 基本维修包

基本维修包含有3种主要的基本替换部件，以保证操作无泄漏。

基本维修包：

- 》外密封圈
- 》加液枪10号卡簧
- 》外密封圈铜垫



型号B891548-1基本维修包



广州元桑通机械设备有限公司  
Guangzhou YST Machinery Co.,Ltd

020-84597907 [www.gzystgroup.com](http://www.gzystgroup.com)